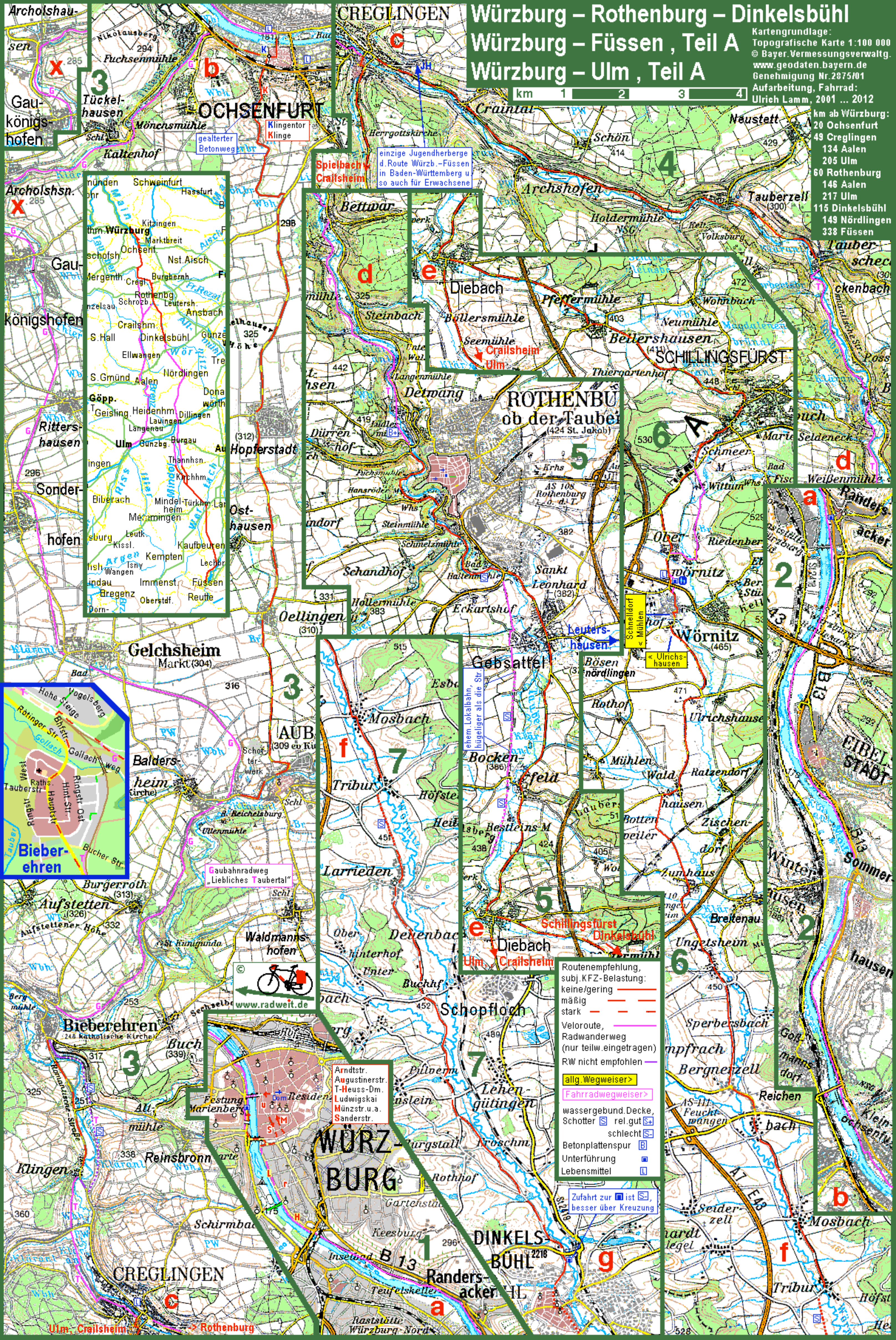


Würzburg – Rothenburg – Dinkelsbühl Würzburg – Füssen, Teil A Würzburg – Ulm, Teil A

Kartengrundlage:
 Topografische Karte 1:100 000
 © Bayer. Vermessungsverwaltg.
 www.geodaten.bayern.de
 Genehmigung Nr. 2875/01
 Aufarbeitung, Fahrrad:
 Ulrich Lamm, 2001 ... 2012



- km ab Würzburg:
- 20 Ochsenfurt
- 49 Creglingen
- 134 Aalen
- 205 Ulm
- 60 Rothenburg
- 146 Aalen
- 217 Ulm
- 115 Dinkelsbühl
- 149 Nördlingen
- 338 Füssen



einzigste Jugendherberge
 d. Route Würzb. - Füssen
 in Baden-Württemberg u.
 so auch für Erwachsene

Spielbach
 Crailsheim

Routenempfehlung,
 subj. KFZ-Belastung:
 keine/gering ———
 mäßig - - - - -
 stark - - - - -

Veloroute,
 Radwanderweg
 (nur teilw. eingetragen)

RW nicht empfohlen ———

allg. Wegweiser >
Fahrradwegweiser >

wassergebund. Decke,
 Schotter rel. gut \oplus
 schlecht \ominus
 Betonplattenspur \square
 Unterführung \square
 Lebensmittel \square

Zufahrt zur \square ist
 besser über Kreuzung

Gaubahnradweg
 „Liebliches Taubertal“



Arndtstr.
 Augustinerstr.
 T-Heuss-Dm.
 Ludwigska
 Münzstr. u. a.
 Sanderstr.

Bieber-
 ehren

Archols-
 hausen

Burger-
 roth

Bieberehren