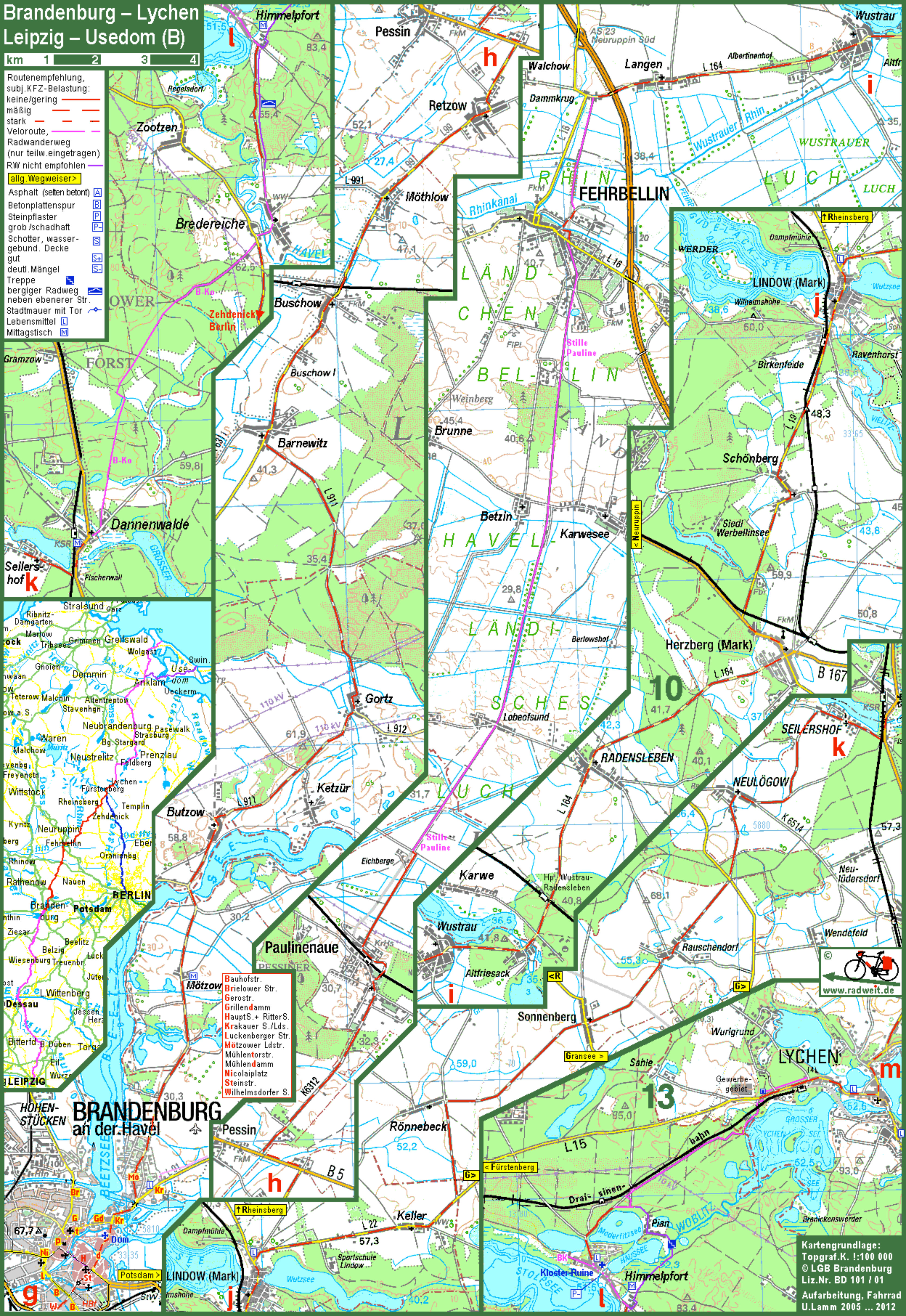


# Brandenburg – Lychen Leipzig – Usedom (B)

km 1 2 3 4

- Routenempfehlung, subj. KFZ-Belastung:
- keine/gering
  - mäßig
  - stark
- Veloroute, Radwanderweg (nur teilw. eingetrag.)  
RW nicht empfohlen
- allg. Wegweiser**
- Asphalt (selten betort)
  - Betonplattenspur
  - Steinpflaster
  - grob/schadhaft
  - Schotter, wasser-gebund. Decke
  - gut
  - deutl. Mängel
  - Treppe
  - bergiger Radweg neben ebenerer Str.
  - Stadtmauer mit Tor
  - Lebensmittel
  - Mittagstisch



- Bauhofstr.
- Brielower Str.
- Gerostr.
- Grillendamm
- HauptS. + RitterS.
- Krakauer S./Lds.
- Luckenberger Str.
- Mötzower Ldstr.
- Mühlentorstr.
- Mühlendamm
- Nicolaiplatz
- Steinstr.
- Wilhelmsdorfer S.



Kartengrundlage:  
Topgraf.K. 1:100 000  
© LGB Brandenburg  
Liz.Nr. BD 101 / 01  
Aufarbeitung, Fahrrad  
U.Lamm 2005 ... 2012