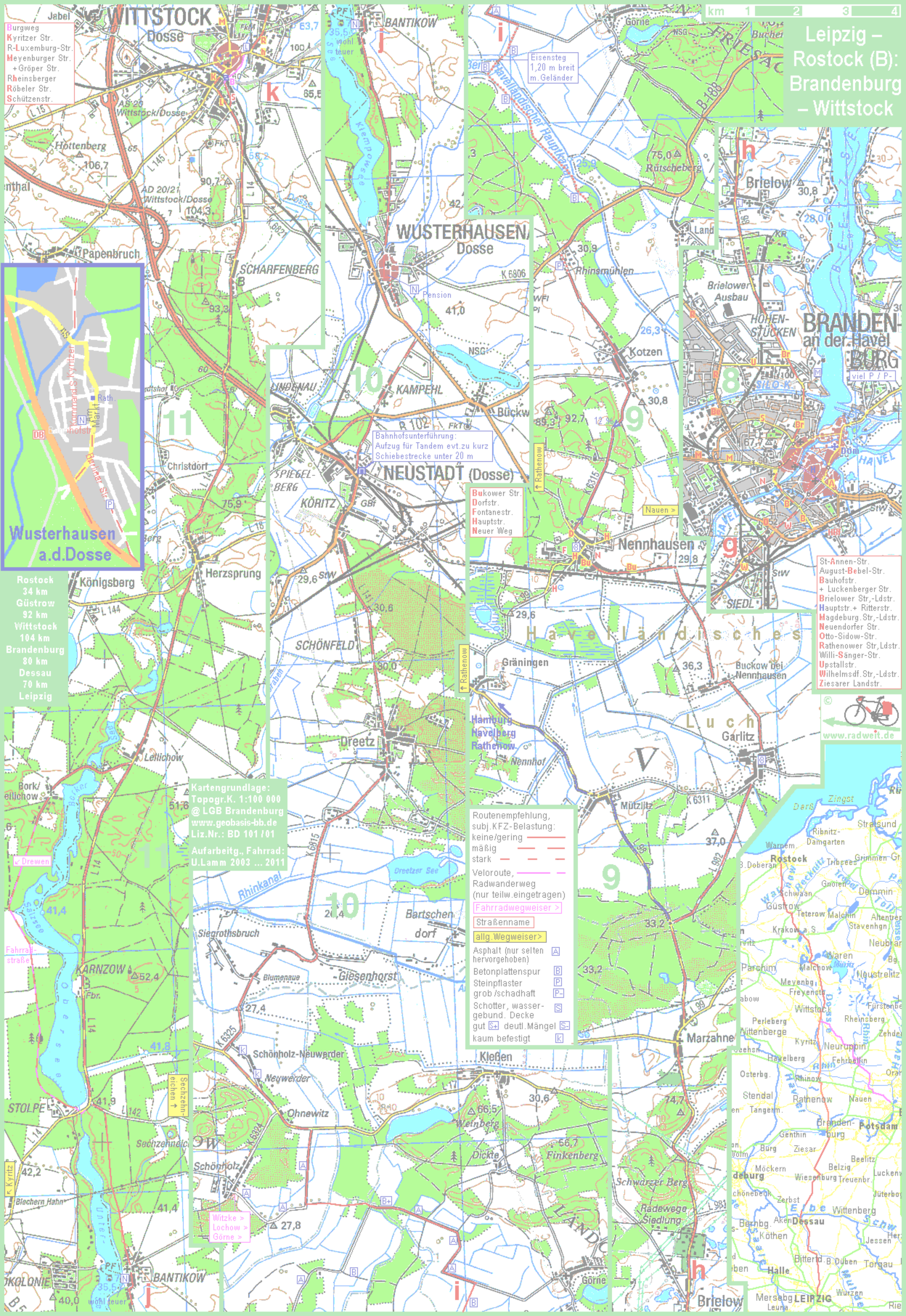


Leipzig – Rostock (B): Brandenburg – Wittstock



- Burgweg
- Kyritzer Str.
- R-Luxemburg-Str.
- Meyenburger Str.
- +Gröper Str.
- Rheinsberger
- Röbeler Str.
- Schützenstr.

Wusterhausen a.d.Dosse

Kartengrundlage:
Topogr.K. 1:100 000
@ LGB Brandenburg
www.geobasis-bb.de
Liz.Nr.: BD 101/01

Aufarbeitg., Fahrrad:
U.Lamm 2003 ... 2011

- Rostock 34 km
- Güstrow 92 km
- Wittstock 104 km
- Brandenburg 80 km
- Dessau 70 km
- Leipzig

- Bukower Str.
- Dorfstr.
- Fontanestr.
- Hauptstr.
- Neuer Weg

- Routenempfehlung, subj. KFZ-Belastung:
- keine/gering
 - mäßig
 - stark
- Veloroute, Radwanderweg (nur teilw. eingetragen)
- Fahradwegweiser >
- Straßenname
- allg. Wegweiser >
- Asphalt (nur selten hervorgehoben)
 - Betonplattenspur
 - Steinpflaster
 - grob /schadhaft
 - Schotter, wasser- gebund. Decke
 - gut deutl. Mängel
 - kaum befestigt

- St-Annen-Str.
- August-Bebel-Str.
- Bauhofstr.
- + Luckenberger Str.
- Brielower Str.-Ldstr.
- Hauptstr. + Ritterstr.
- Magdeburg-Str.-Ldstr.
- Neuendorfer Str.
- Otto-Sidow-Str.
- Rathenower Str.-Ldstr.
- Willi-Sänger-Str.
- Upstallstr.
- Wilhelmsdf. Str.-Ldstr.
- Ziesarer Landstr.



- Witzke >
- Lochow >
- Görne >